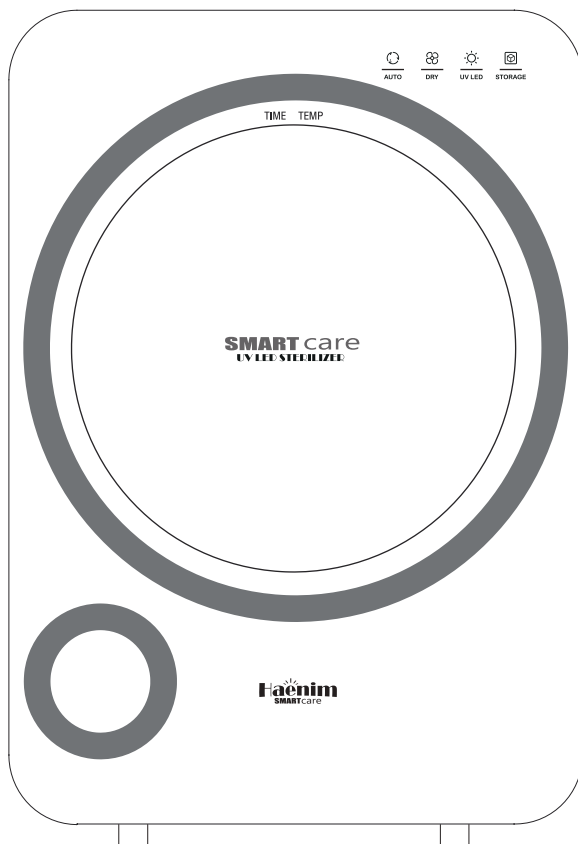


# USER MANUAL

## 使用説明書

HAENIM SMART VIEW



**Haenim**<sup>®</sup>  
SMARTcare

## 產品規格

產品名稱	Haenim UV LED消毒烘乾機 (陽光系列)
型號	HN-03L
款式	座檯式
額定電壓(V)/額定頻率( Hz)	AC 220V 50Hz/60Hz
總額定消耗電功率	95W
原產地	韓國
烘乾/消毒方式	內置型PTC加熱器 / UV LED
規格尺寸	295(W) × 375(D) × 425(H) mm
重量	淨重5Kg
注意事項	請詳細閱讀請使用說明書內容
使用方法	請參照使用說明書內容
製造商	Haenim Co., Ltd.
進口商	港豐遠東有限公司



- 使用前，請仔細閱讀本使用說明書，並妥善保存以備將來參考。
- 如果本產品有任何問題，請參閱本使用說明書。

---

## 內容

---

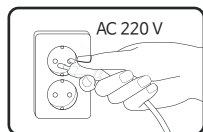
使用前	安全注意事項 .....	5
使用方法	產品概要 .....	7
	產品使用說明 .....	8
保養方法	清潔及隔板使用說明 .....	10
服務	FAQ .....	11

# 安全注意事項

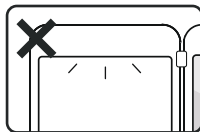
## 警告

若忽略此說明可能會導致產品故障或使用者受傷。

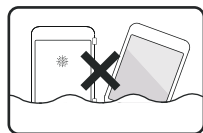
1. 本產品為家用產品。
2. 本產品最多能放置的奶瓶為16支。
3. 因可能造成絆倒危險，請使用後緊記關上機門。



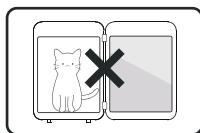
本產品僅與220V / 60Hz電壓相容。  
不正確的使用可能會導致觸電或起火。



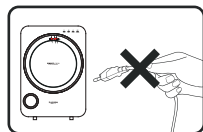
請勿在門打開的情況下強行打開UV LED。  
強烈的UV光會對眼睛有害。



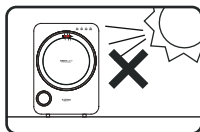
切勿將本產品浸入水中，也不要嘗試拆卸零件。



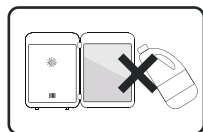
請勿在本產品中放置動物或受熱會影響的產品，例如塑膠、油漆稀釋劑或苯。這可能會導致觸電或起火。



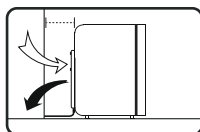
請勿在產品運作途中拔除電源線。  
這可能會導致觸電或起火。



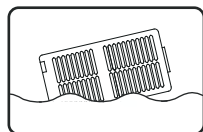
請將本產品放在平坦的表面上，並避免陽光直射。



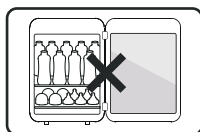
請勿使用氯化物的清潔產品（例如漂白劑）進行清潔，因為它會腐蝕不銹鋼部件。



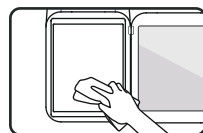
請在本產品的背面留下足夠的空間，以使背部的空氣順暢的流入和流出過濾器。



建議每月一次用水清洗過濾器，並在瀝乾後安裝回去。



請勿在本產品內放置超過建議量的物品，因為會降低消毒能力。



建議每月一次對不銹鋼內部進行清潔。

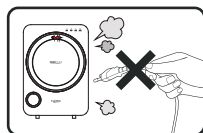
# 安全注意事項

## ⚠ 警告!

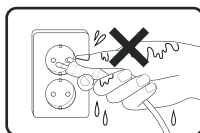
若忽略此說明可能會導致重傷或死亡的危險。

使用者保養過程中須特別留意的事項，其適當的細節應於說明書中說明

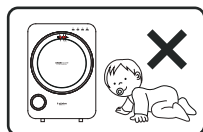
1. 若電源線損壞時，必須交由製造商或具有相關資格的人員維修，以避免危險。
2. 本電器不預期供生理、感知、心智能力、經驗或知識不足之使用者(包含孩童)使用，除非在對其負有安全責任的人員之監護或指導下安全使用。孩童應受監護，以確保孩童不嬉玩電器。



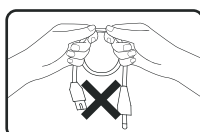
若在使用過程中有燃燒的氣味，請停止使用產品、應立即中斷電源並致電技術支援。



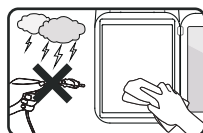
手濕的時候請勿使用電源插座。



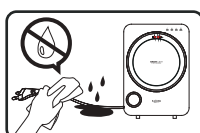
請將本產品和電線放在兒童接觸不到的地方，以防止電擊或物體掉落的危險。



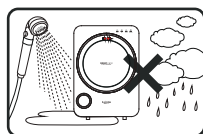
請勿用力彎曲或拉扯電源線。



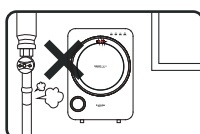
在閃電或雷雨天氣清潔本產品時，請拔除電源線。



請用乾淨的乾布清潔電源線。



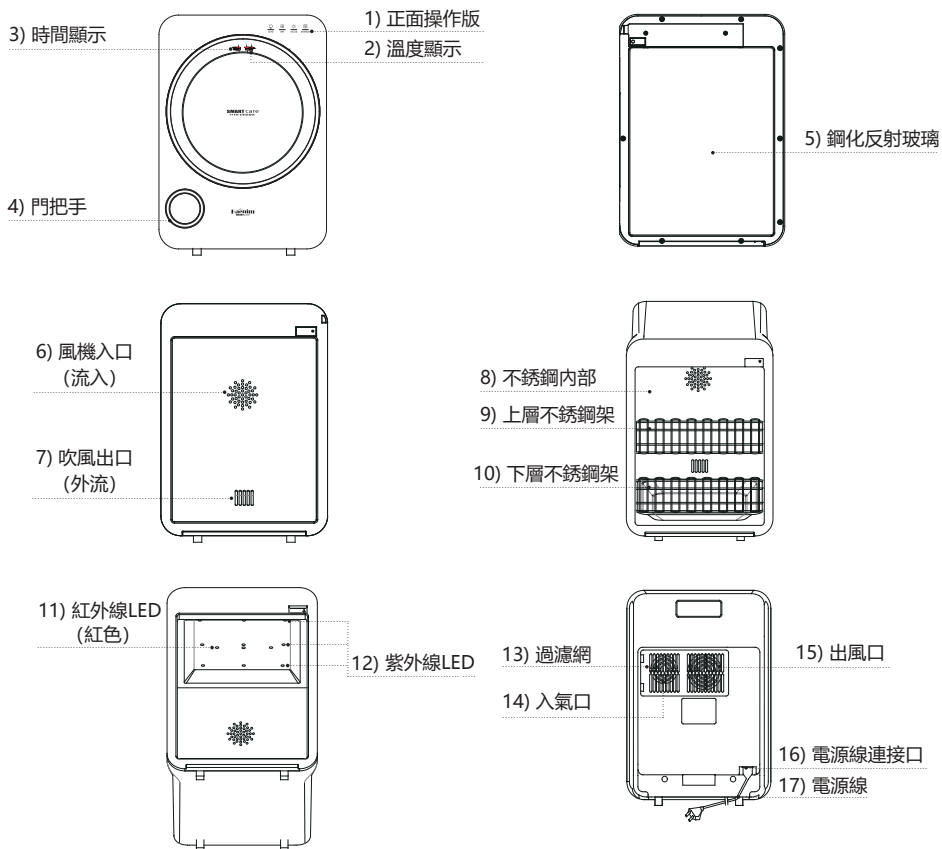
請勿在浴室、溫泉或游泳池等高濕度的地方使用本產品。



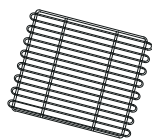
如果懷疑有氣體洩漏，請停止使用本產品，並且保持室內通風。

# 產品概要

## 產品零件介紹



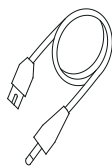
## 附屬零件



上層不銹鋼架

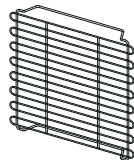


下層不銹鋼架

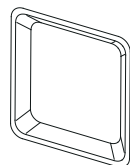


電源線

\* 另售



不銹鋼水盤架



不銹鋼水盤

# 產品使用說明

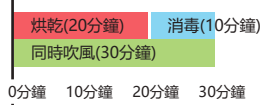


AUTO

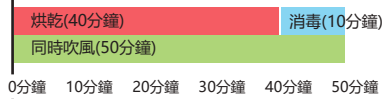
## 自動模式

自動模式1、模式2、模式3  
可同時使用烘乾、消毒功能

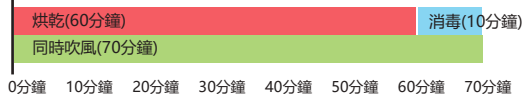
按下自動按鈕一次：  
烘乾20分鐘、消毒10分鐘（同時吹風30分鐘）  
總共30分鐘的運行時間



按下自動按鈕二次：  
烘乾40分鐘、消毒10分鐘（同時吹風50分鐘）  
總共50分鐘的運行時間



按下自動按鈕三次：  
烘乾60分鐘、消毒10分鐘（同時吹風70分鐘）  
總共70分鐘的運行時間



注意：為確保有更好的烘乾效果，請將清洗乾淨的奶瓶用力甩3-5次後，以瓶口向上放進消毒機的不銹鋼架上



DRY

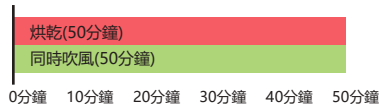
## 烘乾模式

烘乾模式1、模式2、模式3  
只需烘乾時使用的按鍵(不需消毒物品)

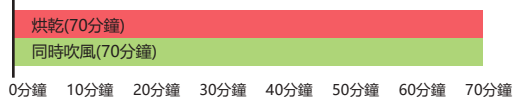
按下烘乾按鈕一次：  
烘乾30分鐘（同時吹風30分鐘）  
總共30分鐘的運行時間



按下烘乾按鈕二次：  
烘乾50分鐘（同時吹風50分鐘）  
總共50分鐘的運行時間



按下烘乾按鈕三次：  
烘乾70分鐘（同時吹風70分鐘）  
總共70分鐘的運行時間





# 產品使用說明



## 消毒模式

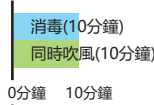
消毒模式1、模式2

獨立的消毒功能，不須烘乾時可使用(ex 遙控器、手機、玩具等)

按下消毒按鈕一次：

消毒10分鐘 (同時吹風10分鐘)

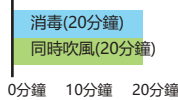
總共10分鐘的運行時間



按下消毒按鈕二次：

消毒20分鐘 (同時吹風20分鐘)

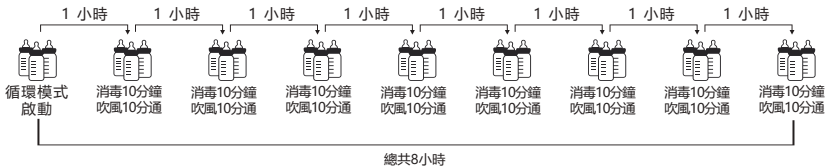
總共20分鐘的運行時間



## 儲存模式

使用時間更長，每小時自動進行消毒10分鐘和吹風10分鐘的循環，最多8小時

STORAGE



## 加速模式

加速模式1、模式2、模式3

超強的烘乾功能，並具有消毒作用

加速1

按下自動按鈕一次，再按烘乾按鈕一次：

烘乾20分鐘、消毒10分鐘 (同時吹風30分鐘)

總共30分鐘的運行時間

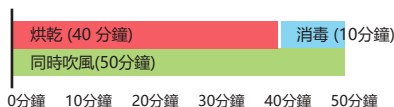


加速2

按下自動按鈕二次：

烘乾40分鐘、消毒10分鐘 (同時吹風50分鐘)

總共50分鐘的運行時間



加速3

按下自動按鈕三次：

烘乾60分鐘、消毒10分鐘 (同時吹風70分鐘)

總共70分鐘的運行時間

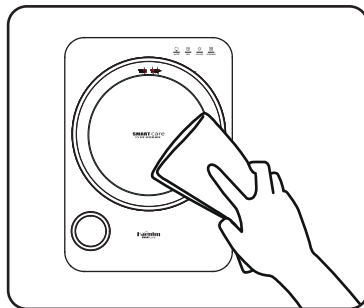


# 清潔及鋼架使用說明

清潔前，請先斷開主電源線。

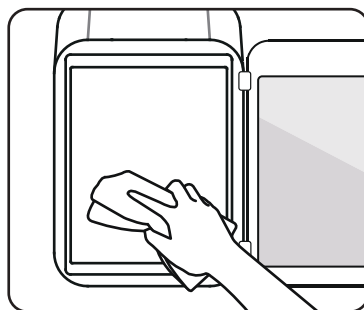
## 外部清潔

使用中性清潔劑和軟布清潔消毒器的外部，然後再用乾布清潔。



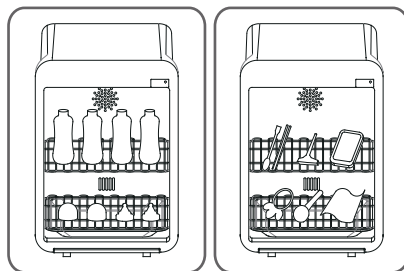
## 內部清潔

清潔頻率因用戶而異，但建議每月清潔一次以上。清潔時，請卸下內部零件並用濕布清潔內部，然後用乾布擦拭。



## 鋼架使用說明

如圖所示，請將上層不銹鋼架放在中層。  
(沿著距離底部13mm的4個溝槽放入機身內。)  
將盛水盤放在最底部，再放上下層不銹鋼架。  
為了獲得最佳的消毒效果，請將瓶子直立放置，如圖所示。  
倒置的瓶子會影響消毒效果。



## FAQ(常見問與答)

請再維修之前，先參閱下面的常見問與答。

問題	解答
時間顯示UE是什麼意思？	Haenim消毒機有9個UV LED燈泡。 若其中一個UV LED燈泡故障，偵測器會通過UE顯示在時間顯示器上提醒用家。請聯絡技術支援中心以安排保養。
按鍵不會發出任何聲音！	如果按下“自動”按鈕五秒鐘，則靜音功能將取消。 此功能對於對聲音敏感的嬰兒十分有用。 可以通過按住自動按鍵5秒鐘來使按鍵靜音。 如果問題仍然存在，請聯絡技術支援中心。
需用什麼清潔內部？	請以一杯水加10滴醋去製作天然洗滌劑，並噴於消毒機內部，再用乾淨的布擦拭。建議每周清潔一次，清潔後，請將門打開一段時間，以保持不銹鋼內膽乾爽通風。
如何棄置消毒機？	如果您想棄置Haenim消毒機，請勿自行拆卸或嘗試將其放入一般垃圾桶或回收箱中。請致電您當地的衛生服務中心並諮詢協助。

